



Mit F+H liegen Sie auch dieses Jahr wieder voll im Trend

2018



... die starke Verbindung!



Wir treiben Umformtechnik elegant auf die Spitze

Januar

MO	DI	MI	DO	FR	SA	SO	MO	DI	MI	DO	FR	SA	SO	MO	DI	MI	DO	FR	SA	SO	MO	DI	MI	DO	FR	SA	SO	MO	DI	MI
1	2	3	4	5	6	7	8	9	10	11	12	13	14	15	16	17	18	19	20	21	22	23	24	25	26	27	28	29	30	31
Neujahr					Heilige Drei Könige																									
1						2								3																5



... die starke Verbindung!



Wir veredeln jede Oberfläche

Februar

DO	FR	SA	SO	MO	DI	MI	DO	FR	SA	SO	MO	DI	MI	DO	FR	SA	SO	MO	DI	MI	DO	FR	SA	SO	MO	DI	MI
1	2	3	4	5	6	7	8	9	10	11	12	13	14	15	16	17	18	19	20	21	22	23	24	25	26	27	28
				6							Rosenmontag	Fastnachtsdienstag	Aschermittwoch Valentinstag					8							9		



... die starke Verbindung!



Jedes Teil ein Hingucker

März

DO	FR	SA	SO	MO	DI	MI	DO	FR	SA	SO	MO	DI	MI	DO	FR	SA	SO	MO	DI	MI	DO	FR	SA	SO	MO	DI	MI	DO	FR	SA
1	2	3	4	5	6	7	8	9	10	11	12	13	14	15	16	17	18	19	20	21	22	23	24	25	26	27	28	29	30	31

10

11

12

13

Karfreitag



... die starke Verbindung!



F+H – damit es keine Bauchlandung gibt

April

SO	MO	DI	MI	DO	FR	SA	SO	MO	DI	MI	DO	FR	SA	SO	MO	DI	MI	DO	FR	SA	SO	MO	DI	MI	DO	FR	SA	SO	MO
1	2	3	4	5	6	7	8	9	10	11	12	13	14	15	16	17	18	19	20	21	22	23	24	25	26	27	28	29	30
Ostersonntag	Ostermontag																												
	14							15						16															17



... die starke Verbindung!



F+H – Die Haute Couture unter den Verbindungselementen

Mai

DI	MI	DO	FR	SA	SO	MO	DI	MI	DO	FR	SA	SO	MO	DI	MI	DO	FR	SA	SO	MO	DI	MI	DO	FR	SA	SO	MO	DI	MI	DO
1	2	3	4	5	6	7	8	9	10	11	12	13	14	15	16	17	18	19	20	21	22	23	24	25	26	27	28	29	30	31
Maifeiertag									Christi Himmelfahrt			Muttertag							Pfingstsonntag	Pfingstmontag									Fronleichnam	
						19							20								21									22



... die starke Verbindung!



Mit perfektem Zeitmanagement zum inneren Gleichgewicht

Juni

FR	SA	SO	MO	DI	MI	DO	FR	SA	SO	MO	DI	MI	DO	FR	SA	SO	MO	DI	MI	DO	FR	SA	SO	MO	DI	MI	DO	FR	SA
1	2	3	4	5	6	7	8	9	10	11	12	13	14	15	16	17	18	19	20	21	22	23	24	25	26	27	28	29	30

23

24

25

26



... die starke Verbindung!



Mit F+H können Sie sich sehen lassen

Juli

SO	MO	DI	MI	DO	FR	SA	SO	MO	DI	MI	DO	FR	SA	SO	MO	DI	MI	DO	FR	SA	SO	MO	DI	MI	DO	FR	SA	SO	MO	DI
1	2	3	4	5	6	7	8	9	10	11	12	13	14	15	16	17	18	19	20	21	22	23	24	25	26	27	28	29	30	31

27

28

29

30



... die starke Verbindung!



F+H – der ideale Nährboden für ein gemeinsames Wachstum

August

MI	DO	FR	SA	SO	MO	DI	MI	DO	FR	SA	SO	MO	DI	MI	DO	FR	SA	SO	MO	DI	MI	DO	FR	SA	SO	MO	DI	MI	DO	FR
1	2	3	4	5	6	7	8	9	10	11	12	13	14	15	16	17	18	19	20	21	22	23	24	25	26	27	28	29	30	31
														Mariä Himmelfahrt																
					32							33																		
															34															



... die starke Verbindung!



Wir sind da, wenn's mal haarig wird

September

SA	SO	MO	DI	MI	DO	FR	SA	SO	MO	DI	MI	DO	FR	SA	SO	MO	DI	MI	DO	FR	SA	SO	MO	DI	MI	DO	FR	SA	SO
1	2	3	4	5	6	7	8	9	10	11	12	13	14	15	16	17	18	19	20	21	22	23	24	25	26	27	28	29	30

36

37

38

39



... die starke Verbindung!



Wir machen Träume wahr

Oktober

MO	DI	MI	DO	FR	SA	SO	MO	DI	MI	DO	FR	SA	SO	MO	DI	MI	DO	FR	SA	SO	MO	DI	MI	DO	FR	SA	SO	MO	DI	MI
1	2	3	4	5	6	7	8	9	10	11	12	13	14	15	16	17	18	19	20	21	22	23	24	25	26	27	28	29	30	31

Tag der
Deutschen
Einheit

Erntedankfest

40

41

42

43

44



... die starke Verbindung!



Nicht nur schick, sondern auch praktisch

November

DO	FR	SA	SO	MO	DI	MI	DO	FR	SA	SO	MO	DI	MI	DO	FR	SA	SO	MO	DI	MI	DO	FR	SA	SO	MO	DI	MI	DO	FR
1	2	3	4	5	6	7	8	9	10	11	12	13	14	15	16	17	18	19	20	21	22	23	24	25	26	27	28	29	30
Alleerheiligen				45							46					Volkstrauertag			Buß- und Bettag				Totensonntag			48			



... die starke Verbindung!



Sie dürfen uns auch im neuen Jahr wieder mit Arbeit überschütten

Dezember

SA	SO	MO	DI	MI	DO	FR	SA	SO	MO	DI	MI	DO	FR	SA	SO	MO	DI	MI	DO	FR	SA	SO	MO	DI	MI	DO	FR	SA	SO	MO
1	2	3	4	5	6	7	8	9	10	11	12	13	14	15	16	17	18	19	20	21	22	23	24	25	26	27	28	29	30	31
	1. Advent				Nikolaus			2. Advent						3. Advent							4. Advent	Heilig Abend	1. Weihnachtsfeiertag	2. Weihnachtsfeiertag					Silvester	
	49							50							51							52								



... die starke Verbindung!

Flaig & Hommel unterstützt im Jahr 2018 die folgenden Projekte:



DKMS

Alle 16 Minuten erhält ein Mensch die niederschmetternde Diagnose Blutkrebs. Viele Patienten sind Kinder und Jugendliche, deren einzige Chance auf Heilung die Übertragung gesunder Stammzellen eines passenden Spenders ist. Diesen einen Spender zu finden und zu vermitteln ist die lebensrettende Aufgabe der gemeinnützigen Non-Profit-Organisation DKMS Deutsche Knochenmarkspenderdatei.

www.dkms.de



DEUTSCHE KREBSHILFE

Jedes Jahr erkranken in Deutschland 436.000 Menschen neu an Krebs. Den Betroffenen und ihren Angehörigen zu helfen, ist das wichtigste Anliegen der Deutschen Krebshilfe. Nach dem Motto „Helfen. Forschen. Informieren.“ fördert die gemeinnützige Organisation Projekte zur Verbesserung der Prävention, Früherkennung, Diagnose, Therapie, medizinischen Nachsorge und psychosozialen Versorgung einschließlich der Krebs-Selbsthilfe.

www.krebshilfe.de



DEUTSCHE JOSÉ CARRERAS LEUKÄMIE-STIFTUNG

Die Carreras Leukämie-Stiftung finanziert Forschungsprojekte über Ursachen und Therapiemöglichkeiten von Leukämie und verwandten Blutkrankheiten. Dabei kooperiert sie mit Universitätskliniken im ganzen Bundesgebiet. Außerdem vergibt die Carreras Leukämie-Stiftung Forschungsstipendien an junge Wissenschaftler und fördert den wissenschaftlichen Austausch durch Workshops und Kongresse.

www.carreras-stiftung.de



NABU

Der Naturschutzbund Deutschland e.V. - NABU - möchte Menschen dafür begeistern, sich durch gemeinschaftliches Handeln für die Natur einzusetzen. Auch kommende Generationen sollen eine Erde vorfinden, die lebenswert ist, die über eine große Vielfalt an Lebensräumen und Arten, sowie über gute Luft, sauberes Wasser, gesunde Böden und ein Höchstmaß an endlichen Ressourcen verfügt.

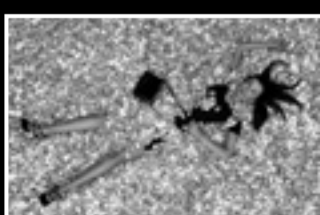
www.nabu.de



DEUTSCHES ROTES KREUZ

Das Deutsche Rote Kreuz rettet Menschen, hilft in Notlagen, bietet Menschen eine Gemeinschaft, steht den Armen und Bedürftigen bei und wacht über das humanitäre Völkerrecht - in Deutschland und in der ganzen Welt.

www.drk.de



HAUS ST. AGNES

Im Haus St. Agnes im Stadtkern von Spaichingen wohnen und leben blinde und sehbehinderte Menschen mit Mehrfachbehinderung. Ziel der Einrichtung ist es, den dort lebenden Menschen eine weitgehende Selbstbestimmung und die aktive Teilnahme am Leben zu ermöglichen.

www.stiftung-st-franziskus.de

