

# NEU!

## FH ECO-Plug

MEHR ALS

# 20% LEICHTER!

### DIE NEUHEIT AUF DEM MARKT!

Der Verschlussstopfen „Typ L – leichte Form“ entspricht in vollem Umfang der DIN 908/910. Er ist mit der „Regelform – Schwere Form“ 1:1 austauschbar. Der Rationalisierungseffekt, und damit hohe Kundennutzen, entsteht durch das neuartige Kaltmassivumformverfahren zur Herstellung der Stopfen ohne aufwändige und teure spanende Nachbearbeitung.

Unsere Techniker beraten Sie gerne und stehen für Ihre speziellen Fragen zur Verfügung.

Sonderformen nach spezifischen Kundenwünschen sind möglich!

**Systemlösungen für die Verbindungstechnik:  
heute – und auch in Zukunft!**

### EINZIGARTIGE VORTEILE:

- **Vielfältige Schlüsselangriffe nach DIN 908:**
  - Innensechsrund (Torx)
  - Innensechskant
  - Innenvielzahn
- **nach DIN 910:**
  - mit Bund und Außensechskant
- Patent angemeldet
- Kaltfließgepresst ohne Nacharbeit
- Gewichteinsparung mehr als 20%



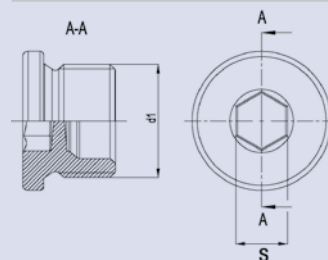
**Flaig + Hommel**



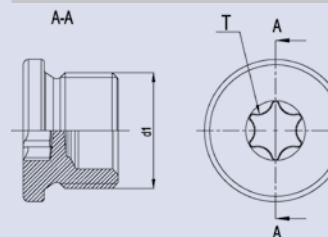
### DIN 908-FH Typ L (leichte Form)

d1		Innensechskant s	Innensechsrund T	Innenvielzahn N
Metrisches Feingewinde nach DIN 13 Teil 5, 6, bzw. 7	Rohrgewinde nach DIN ISO 228-1			
M 10 x 1	G 1/8 A	5	T30	N6
M 12 x 1,5	G 1/4 A	6	T40	N8
M 14 x 1,5		6	T45	N8
M 16 x 1,5	G 3/8 A	8	T50	N10
M 18 x 1,5		8	T50	N10
M 20 x 1,5		10	T55	N12
M 22 x 1,5	G 1/2 A	10	T55	N14
M 24 x 1,5		12	T60	N16
M 26 x 1,5	G 3/4 A	12	T60	N16
M 27 x 2		12	T60	N16
M 30 x 1,5/M 30 x 2		17	T80	N18

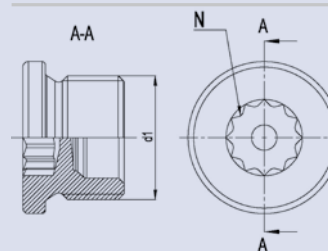
#### Innensechskant



#### Innensechsrund



#### Innenvielzahn



### DIN 910-FH Typ L (leichte Form)

d1		a min.	d <sub>3</sub> max.	d <sub>4</sub> max.	s D12	m ± 1/2 IT 15
Metrisches Feingewinde nach DIN 13 Teil 5, 6, bzw. 7	Rohrgewinde nach DIN ISO 228-1					
M 10 x 1	G 1/8 A	2	6	6	10	6
M 12 x 1,5	G 1/4 A	2	9	8	13 (12)	6
M 14 x 1,5		2	9	10	13	6
M 16 x 1,5	G 3/8 A	2	13	12	17 (16)	6
M 18 x 1,5		2	13	14	17 (16)	8
M 20 x 1,5		2	15	16	19 (18)	8
M 22 x 1,5	G 1/2 A	2	15	16,95	19 (18)	8
M 24 x 1,5		2	15	18	19 (18)	8
M 26 x 1,5	G 3/4 A	2	18	20	22 (21)	9
M 27 x 2		2	20	22	24	10
M 30 x 1,5/M 30 x 2		2	20	23	24	10

#### Bund mit Außensechskant

